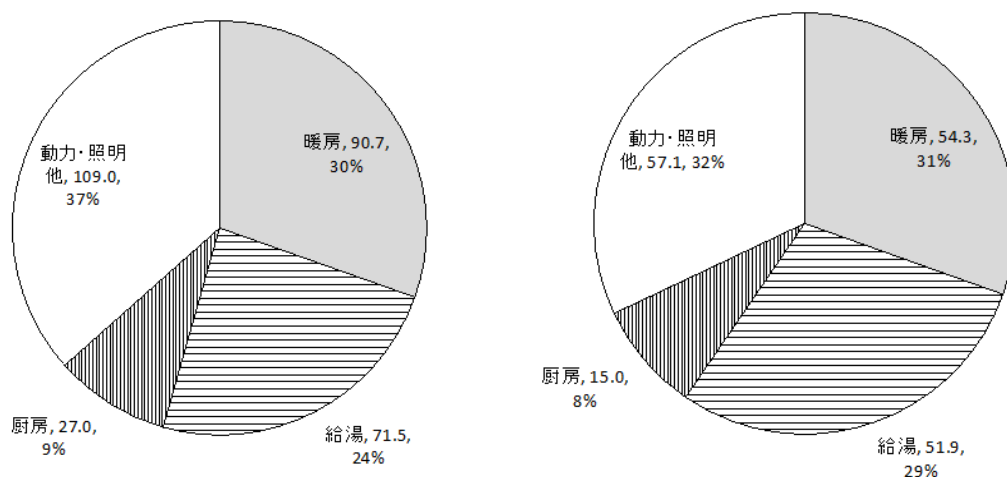
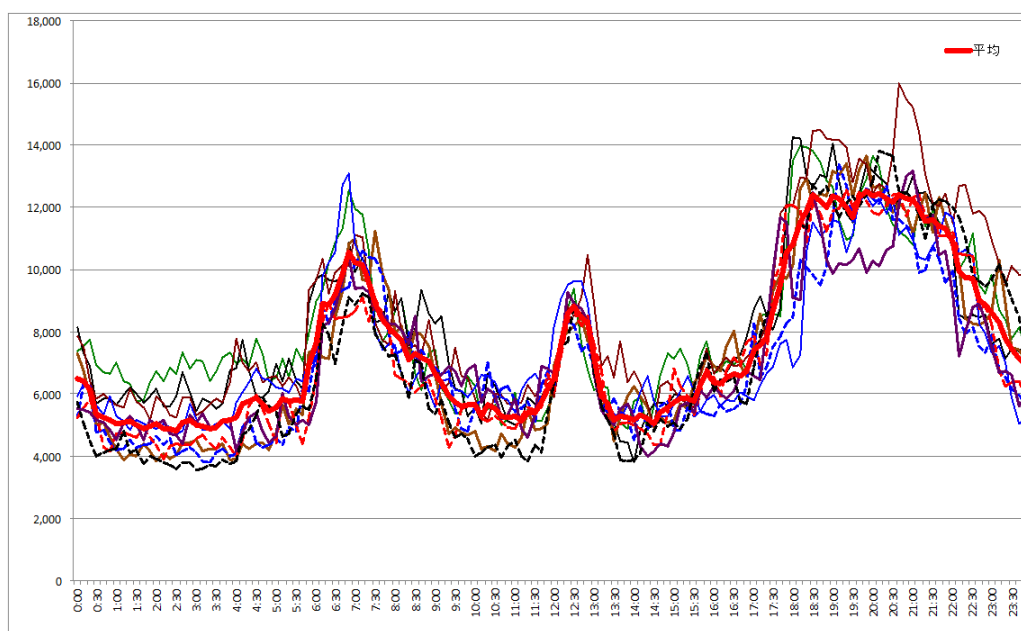


エネルギー需要

二地区の冬季のエネルギー需要調査の結果から、下図のような家庭エネルギー需要を把握し、家庭の冬季の日電力需要モデルと日熱需要モデル（暖房、給湯、厨房別）を作成しました。



需要別エネルギー消費 (冬季、左：都留、右：伊豆、単位は MJ/日)



家庭の群 (18 戸) としての日電力需要パターン (単位 : W)